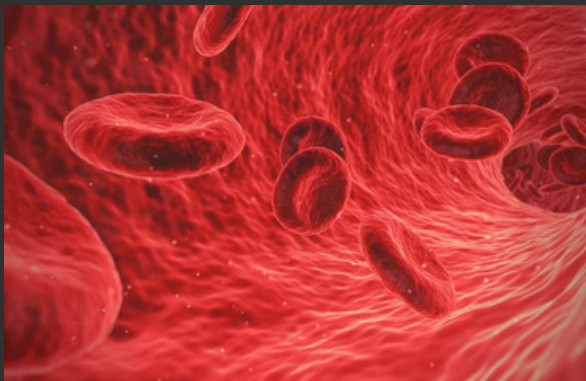
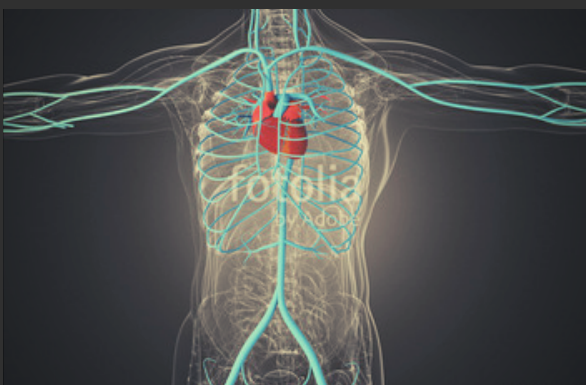


# SISTEMA CIRCOLATORIO



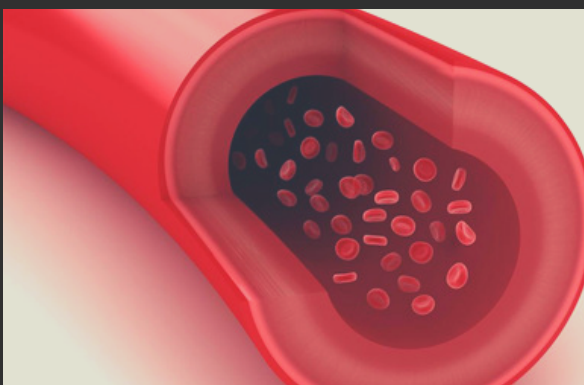
## SANGUE.

è un tessuto liquido che trasporta le sostanze.  
è composto da :  
plasma  
globuli rossi e bianchi  
piastrine  
ormoni  
sost. nutritive



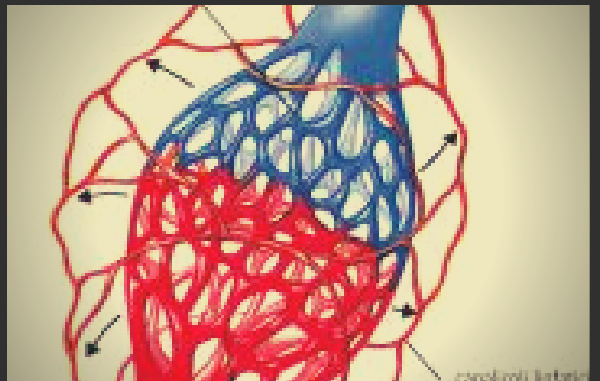
## VENE

portano il sangue dalla periferia al cuore.  
il sangue venoso è ricco di  $\text{CO}_2$ ,  
ha un colore più scuro.  
struttura a nido di rondine.



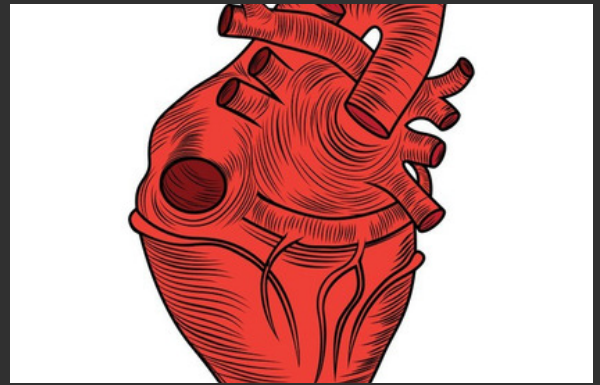
## ARTERIE

portano il sangue dal cuore alla periferia.  
sangue arterioso ricco di ossigeno, di colore più chiaro.



## CAPILLARI

sia arteriosi sia venosi  
avviene lo scambio di gas  
è monostratificato.



## CUORE ore

- muscolo cavo  
miocardio: genera l'impulso elettrico .
1. il sangue arriva sempre agli atri.
  2. il sangue esce sempre dai ventricoli.
  3. parte dx: sangue venoso
  4. parte sx sangue arterioso.